

Con Casa in Touch potrai:



Gestire la tua casa connessa dall'app Immagina Casa



Monitorare la casa attraverso le notifiche dei sensori



Guardare il live streaming della videocamera con visione diurna e notturna



Accedere sempre ai dispositivi anche in caso di Wi-Fi e corrente elettrica assenti



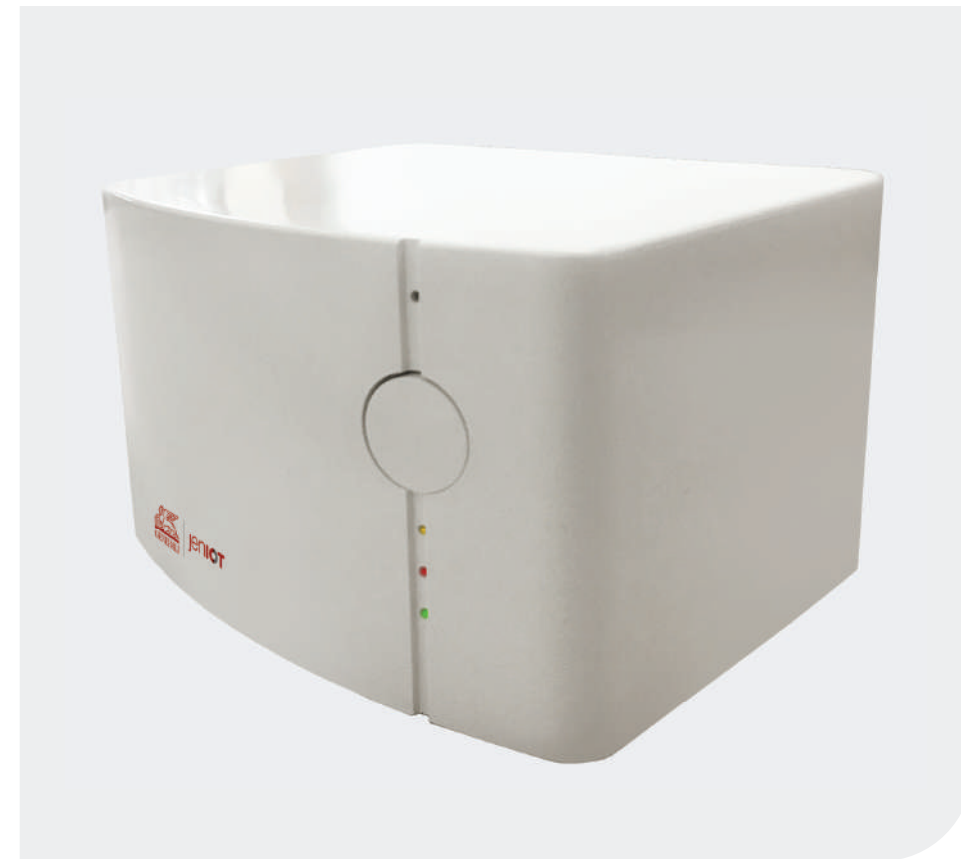
Effettuare una chiamata di emergenza dall'unità centrale



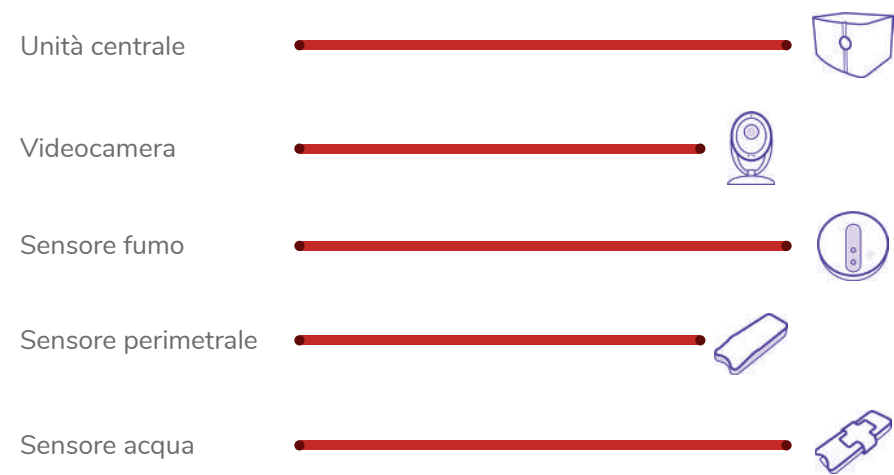
jenIoT

jeniot.it

Casa in Touch



Scopri il kit Casa in Touch



Inquadra il QR code per vedere in anteprima il **manuale dettagliato** presente nell'app **Immagina Casa**.

Servizio Clienti
06 45 200 292
Lunedì - Venerdì
09.00 - 13.00
14.30 - 18.30
Sabato
09.00 - 12.30

Note Il fabbricante, Octo Telematics S.p.A., dichiara che il tipo di apparecchiatura radio HomeBox 3.0 è conforme alla direttiva 2014/53/UE. Il testo completo della dichiarazione di conformità UE è disponibile al seguente indirizzo Internet: www.octotelematics.com/certifications

Non sarà possibile effettuare il download dell'app per i seguenti modelli di smartphone:
Asus Zenfone 2 ZE551ML, Asus Zenfone 5 A500CG (2014), Asus Zenfone C ZC451CG, Asus Zenfone 4 (2014), Asus Zenfone 6 A600CG, Asus Zenfone 2 ZE550ML, Asus Zenfone 5 A501CG (2015), Asus Zenfone 2 Deluxe ZE551ML, Lenovo K900, Asus Zenfone 2 ZE500CL, Asus Zenfone Zoom ZX550, Lenovo P90, Asus Zenfone 4, A450CG (2014), Asus Zenfone 5 Lite A502CG (2014), Asus Zenfone Zoom ZX551ML, Lenovo K80, Asus Zenfone 6 A601CG, Asus Zenfone 2E, Motorola RAZR i XT890, Asus Fonepad Note FHD6, Asus PadFone X mini, Asus PadFone mini (Intel), Acer Liquid C1, Lenovo K800, ZTE Geek V975, Orange San Diego, ZTE Grand X IN, Asus PadFone mini 4G (Intel), Tag Heuer Connected Modular 45, Prestigio MultiPhone 5430 Duo, ZTE Grand X2 In, XOLO X500, XOLO X910, XOLO X1000.

Installa il kit



1.

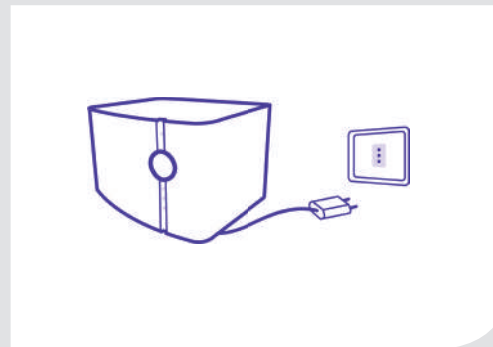
Collega l'unità centrale

Collega l'unità centrale alla **presa di corrente** e attendi che la luce del led centrale sia **rossa lampeggiante**.

Se l'installazione è andata a buon fine entro 15 minuti il led lampeggerà di verde. Riceverai a breve un sms e una email di conferma attivazione.

Se il led centrale rimane rosso lampeggiante, ripeti la procedura.

Se il problema persiste chiama il Servizio Clienti al numero 0645200292.



2.

Attiva i sensori e la videocamera

Posiziona i sensori attorno all'unità centrale (configurazione a stella) per un corretto funzionamento del kit. Installa i sensori e la videocamera seguendo le **istruzioni che trovi nelle scatole dei dispositivi**. Una volta collegata correttamente l'unità centrale, i sensori saranno attivi.

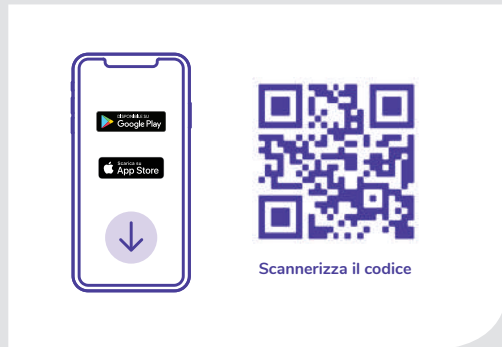
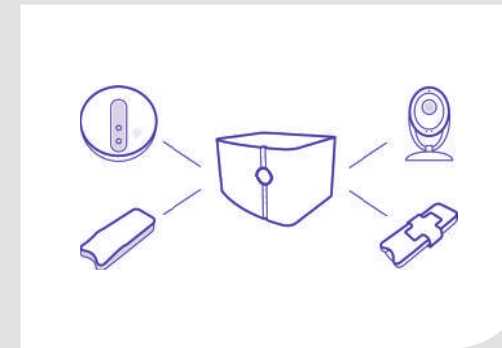
3.

Accedi alla tua casa connessa

Scarica l'app **Immagina Casa** dagli Store* oppure dalla sezione **Immagina Adesso** dell'App MyGenerali.

Fai login utilizzando le credenziali inserite in MyGenerali oppure registrati utilizzando la tua mail.

* Apple Store (versione iOS 9.2 e successive) o Play Store (versione Android 4.4 e successive).



4.

Configura il Wi-Fi della videocamera

Per accedere al live streaming della videocamera è necessario configurare il Wi-Fi dall'app.

- Verifica che il Wi-Fi (disponibile dove la videocamera è installata) funzioni correttamente.
- Apri l'app **Immagina Casa**, vai alla sezione "impostazioni", "configura Wi-Fi".
- Clicca sul tasto "apri Wi-Fi"

Alcune versioni del sistema operativo richiederanno l'abilitazione dei servizi di geolocalizzazione dello smartphone.

- Seleziona la rete Wi-Fi, clicca su procedi e inserisci la password Wi-Fi. Se lo smartphone è già collegato ad una rete Wi-Fi, il campo "Rete Wi-Fi" potrebbe essere preconfigurato.

- Seleziona la tipologia di sicurezza abilitata del Wi-Fi (WEP, WPA, WPA2) presente sotto al router e clicca su "salva". La corretta connessione al Wi-Fi è confermata dall'app.

- Clicca su procedi
- Avvia la configurazione della videocamera. Al termine di questa fase, che può durare circa 10 minuti, verrà confermata tramite l'app la corretta connessione tra unità centrale e videocamera.
- Verifica che il led arancione lampeggi.
- Accedi alla sezione "Live View" dell'app per avviare lo streaming video e verificare il corretto posizionamento della videocamera.

La videocamera funziona come sensore di movimento, anche se non connessa al Wi-Fi, abilita l'apposito controllo nell'app.

• Controlla il colore del led arancione sull'unità centrale:

- Il led lampeggia velocemente il Wi-Fi è connesso e il sensore di movimento abilitato.
- Il led lampeggia ogni 2 secondi il Wi-Fi è connesso e il sensore di movimento non è abilitato.
- Il led è fisso o lampeggia molto lento ogni 5 secondi, verifica la correttezza dei parametri inseriti nei passaggi precedenti.